

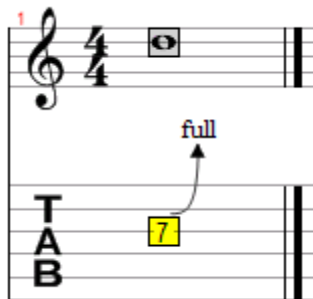
Bends

Consiste em puxar uma nota para atingir outra. Podem ser de meio tom (1/2), um tom (full), um tom e meio (1 1/2) ou até dois tons (2).

Símbolos possíveis para indicar um Bend: b, ^, (), ↗

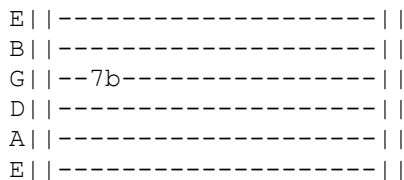
Os dedos usados são: 3 (anular) 2 (médio) 1 (indicador) e raramente o dedo 4 por ser o mais fraco. Porém é muito útil usá-lo em alguns casos, pois nos dá maiores possibilidades de fraseados inusitados.

O mais comum é usarmos o 3, e com a ajuda dos outros dedos para dar mais força e estabilidade. É muito importante dar esse “apoio” com os outros dedos, pois mesmo que os dedos não estejam sendo utilizados para executar a nota, eles ajudam a dar força e equilíbrio ao dedo que está efetivamente executando o bend.



Ou

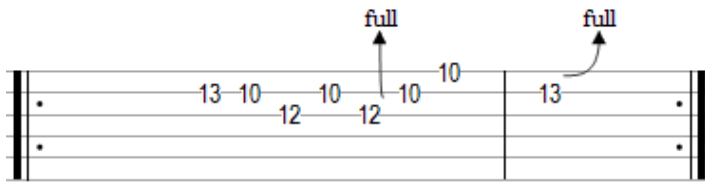
w



Repare que, nesta foto, o dedo 3 está fazendo o bend auxiliado pelos dedos 1 e 2.

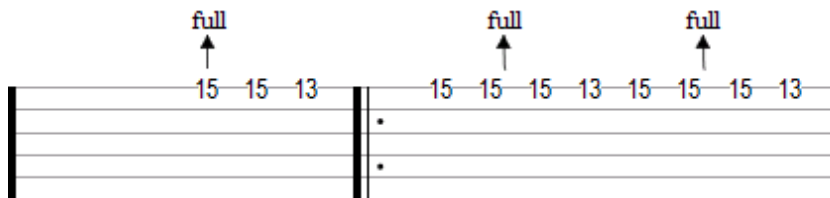


Exercício 1



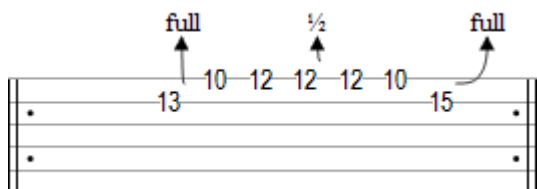
Exercício 2

Esse começa com Reverse Bend. É quando fazemos a puxada antes de tocar a nota, ou seja, ela já soa puxada previamente.

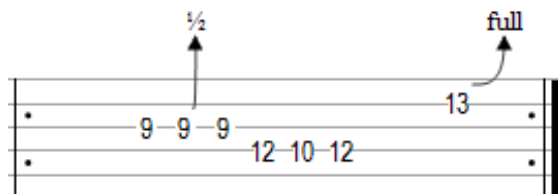


Exercício 3

Essa frase apresenta Bend de um tom (full) e de meio tom (1/2).

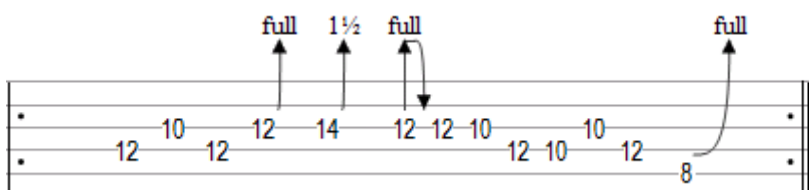


Exercício 4



Exercício 5

Essa frase tem um Bend de um tom (full) e também de um tom e meio (1 ½).



Exercício 6

Esse lick possui um Bend de 2 tons (difícil de executar, cuidado para não arrebentar a corda. É sugerido utilizar um encordoamento não muito leve nesse caso).

